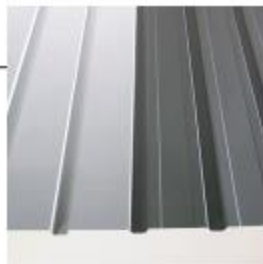
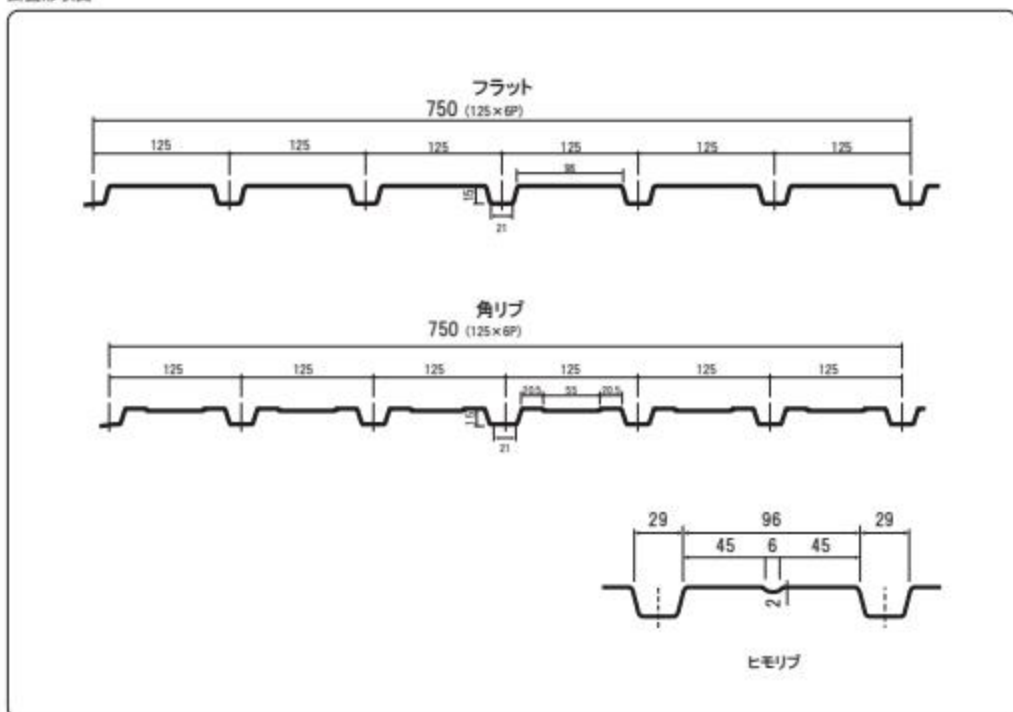


## 角波 750

形状はリブなし、角リブ付きとヒモリブ付きの3種類があります。いずれも断面強度に優れ、シャープな直線美が強調できます。



断面形状図



製品仕様

板 厚	0.35mm～0.5mm
働 き 幅	750mm
原 板 幅	914mm
縮 短 寸 法	800mm
m 当 た り の m 数	1.33m

※板厚0.27mmの成型に関しては弊社営業にご確認ください。

